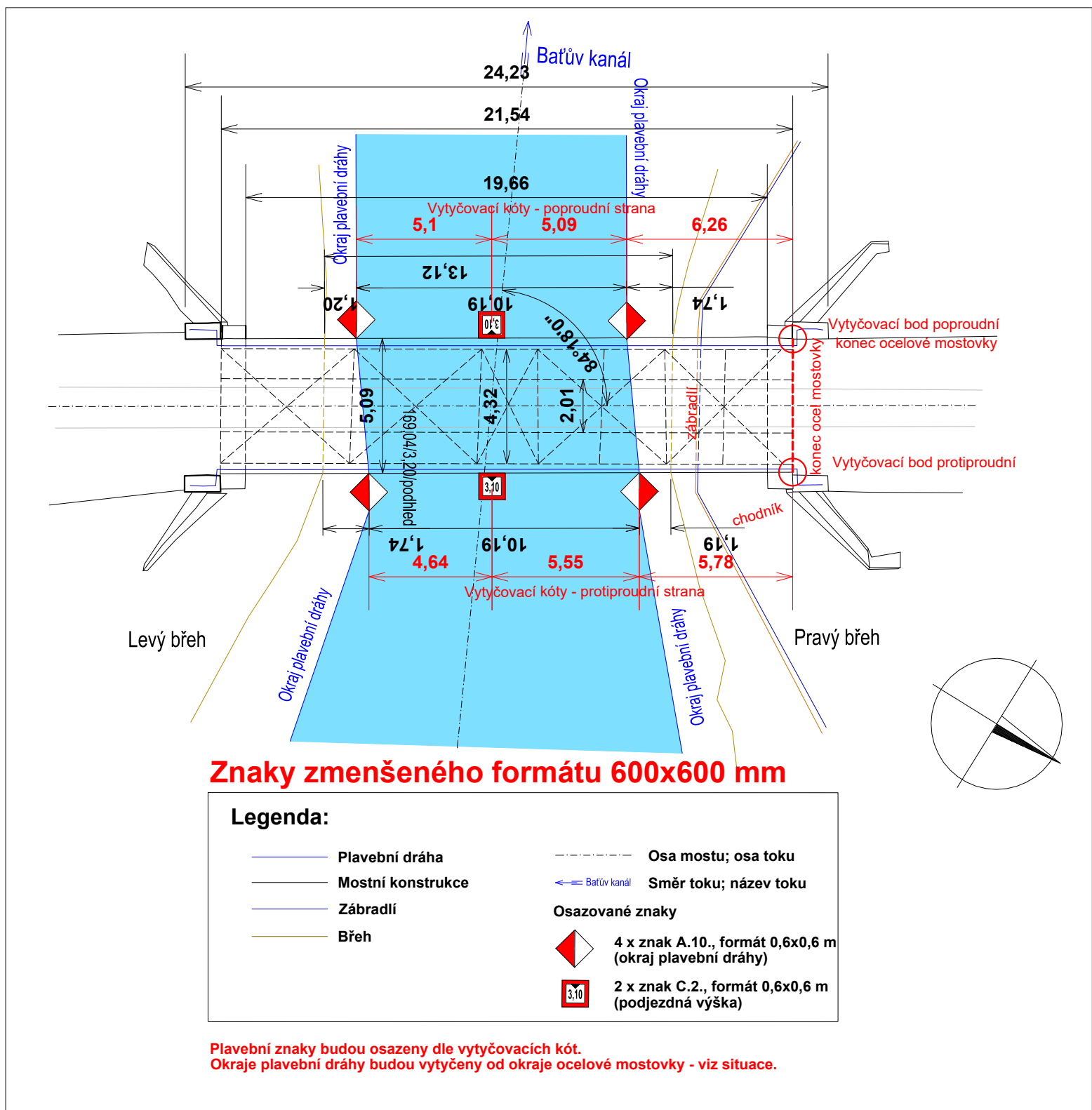
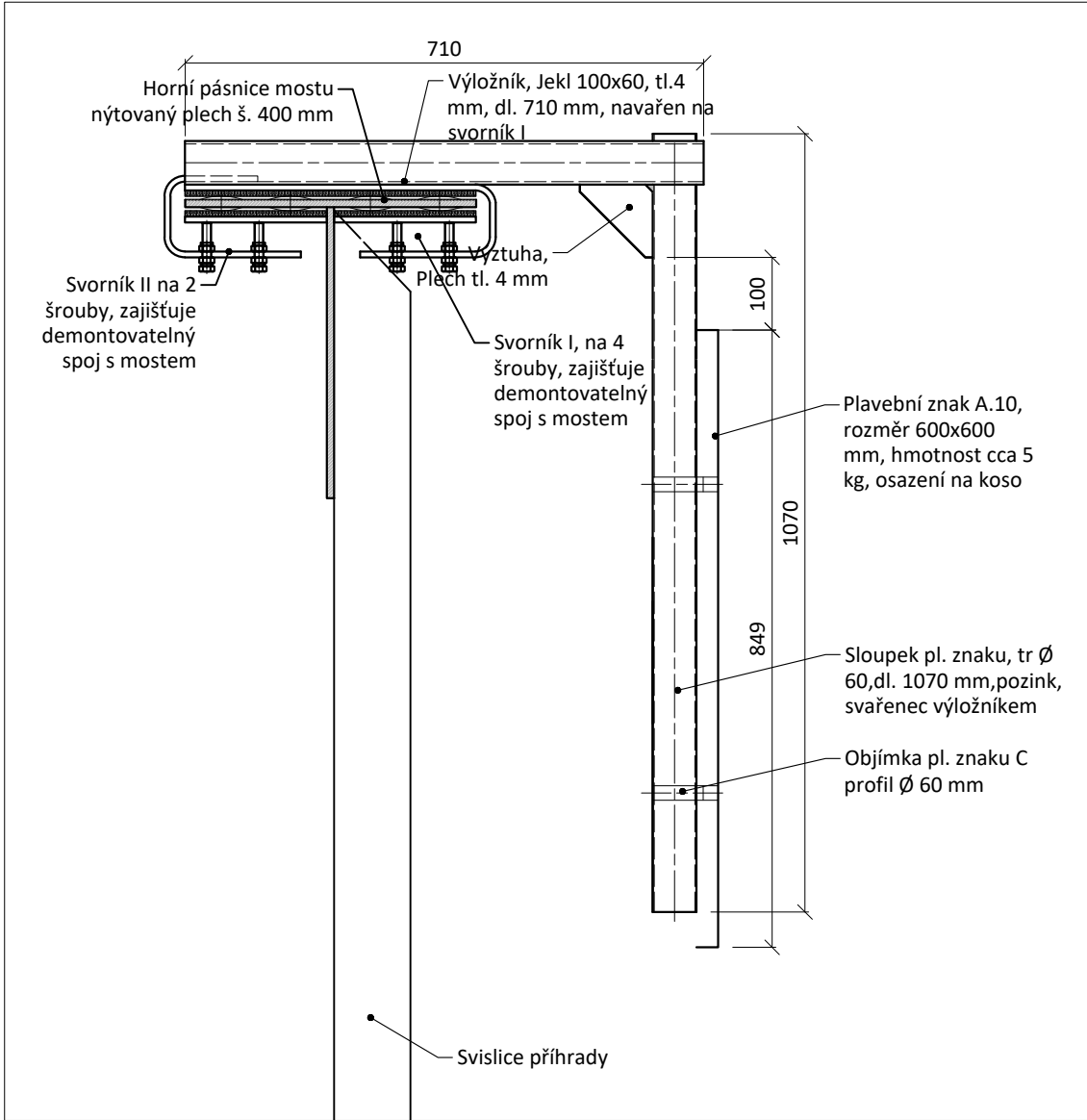


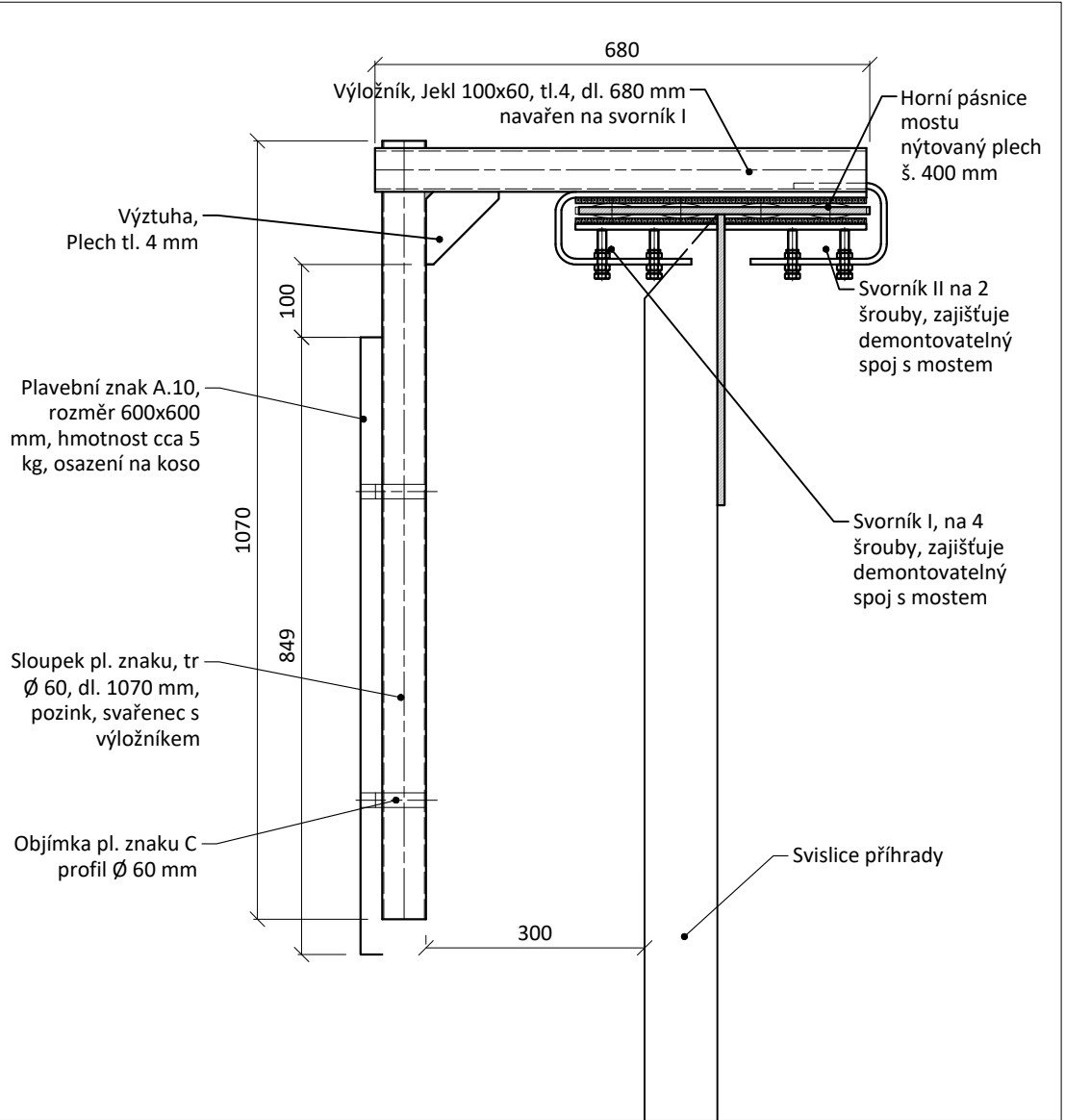
ř. km 2,336 - ŽELEZNIČNÍ MOST SUDOMĚŘICE
Vytyčení znaků - půdorys mostu , M 1:200



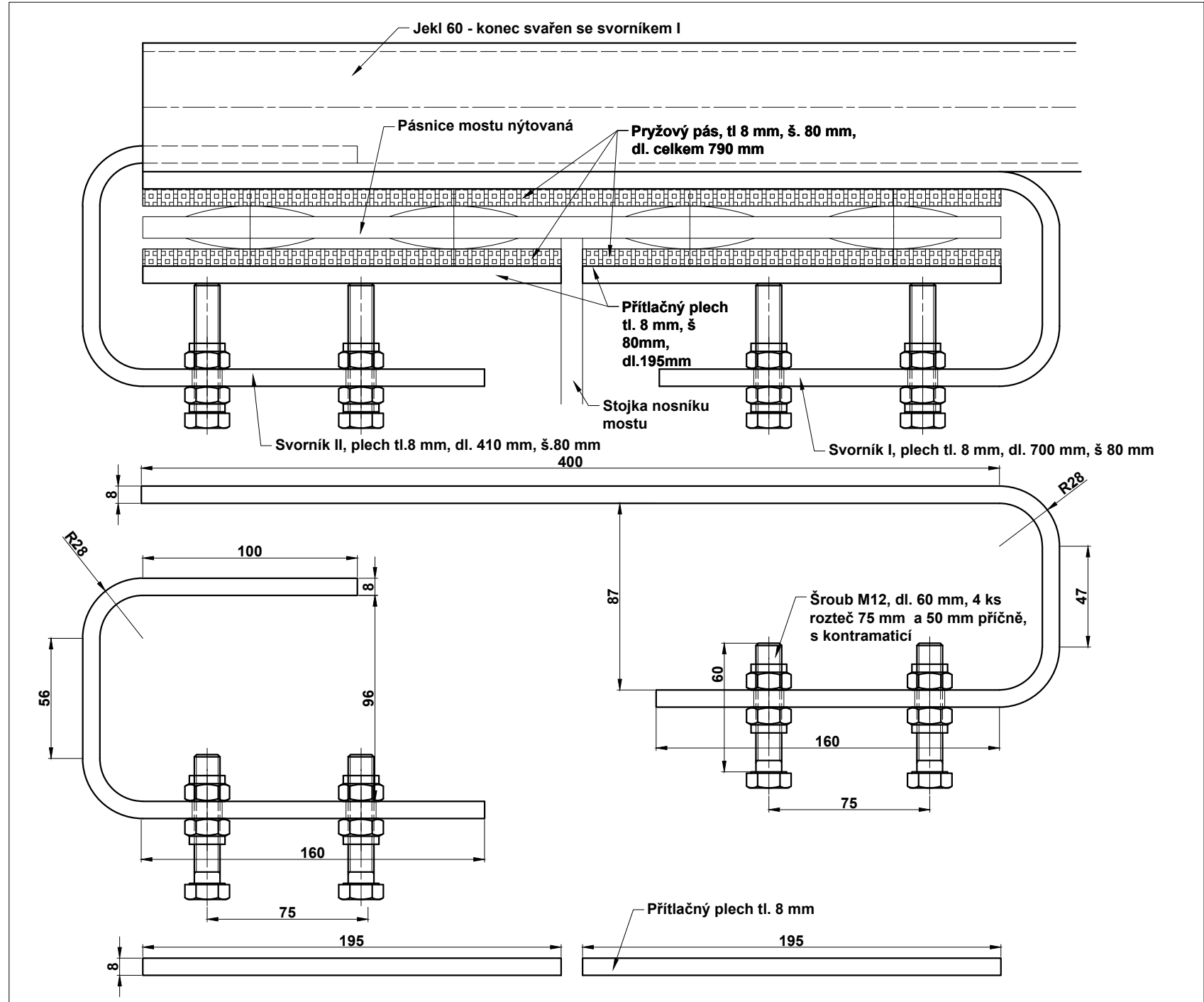
POPROUDNÍ STRANA
Detail uchycení znaků A.10., M 1:10



PROTIPROUDNÍ STRANA
Detail uchycení znaků A.10., M 1:10



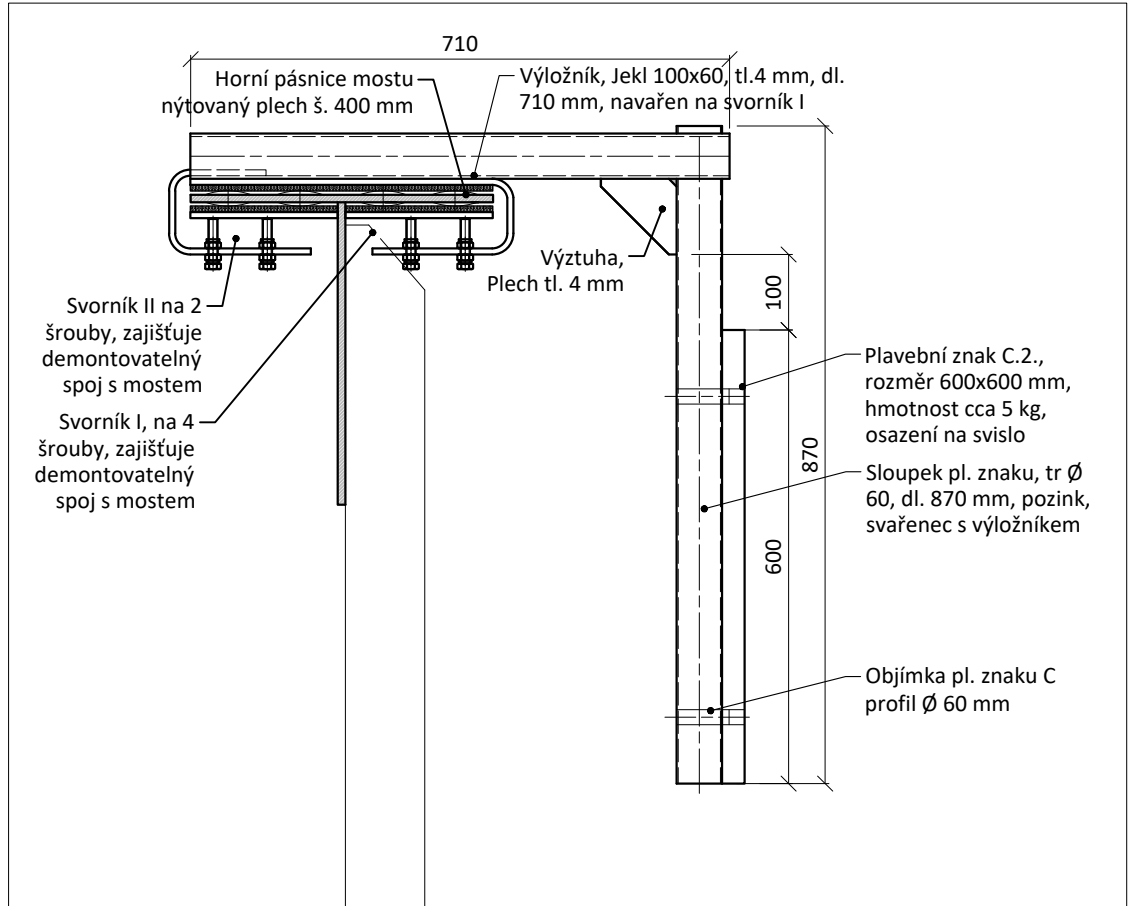
Detail svorníku, M 1 : 2,5



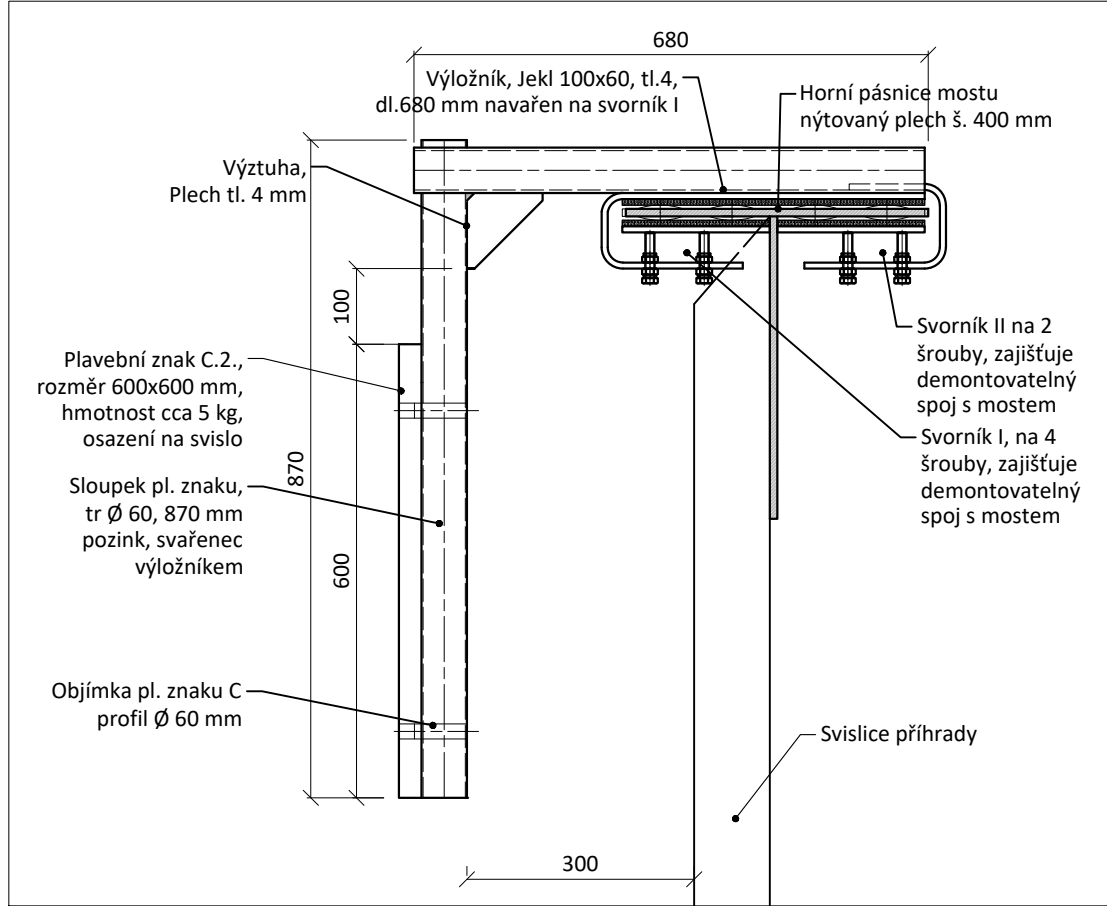
Výkaz výměr a materiálu pro most celkem					
Prvek	Rozměry	ks	jedn.	Celkem	Celkem kg
Znak A.10	0.6x0,6 m	4	ks	4	20
Znak C.2	0.6x0,6 m	2	ks	2	10
TR Ø 60/2 - sloupek	1070 mm	4	mb	4,28	11,95
TR Ø 60/2 - sloupek	870 mm	2	mb	1,74	4,86
Jekl 60x100x4 - výložník	710 mm	3	mb	2,13	19,06
Jekl 60x100x4 - výložník	680 mm	3	mb	2,04	18,26
Plech tl. 4 - výztuha	100 x100 mm	6	m2	0,03	0,96
Plech svorník 1, tl. 8 mm	700x80 mm	6	m2	0,40	25,6
Plech svorník 2, tl. 8 mm	410x80 mm	6	m2	0,20	12,8
Plech přítláčný, tl. 8 mm	195x80 mm	12	m2	0,187	11,98
Šroub M12	60 mm	48	ks	48	9,6
Matice M12		96	ks	96	1,92
Pryžový pás tl.8 mm	790x80 mm	6	ks	6	
Celkem kg					147,0
Celkem kg - drobný spoj. materiál pozink. - plech, matice,					62,86

Výška sloupku: 0 ks
Zavážené čelo sloupků

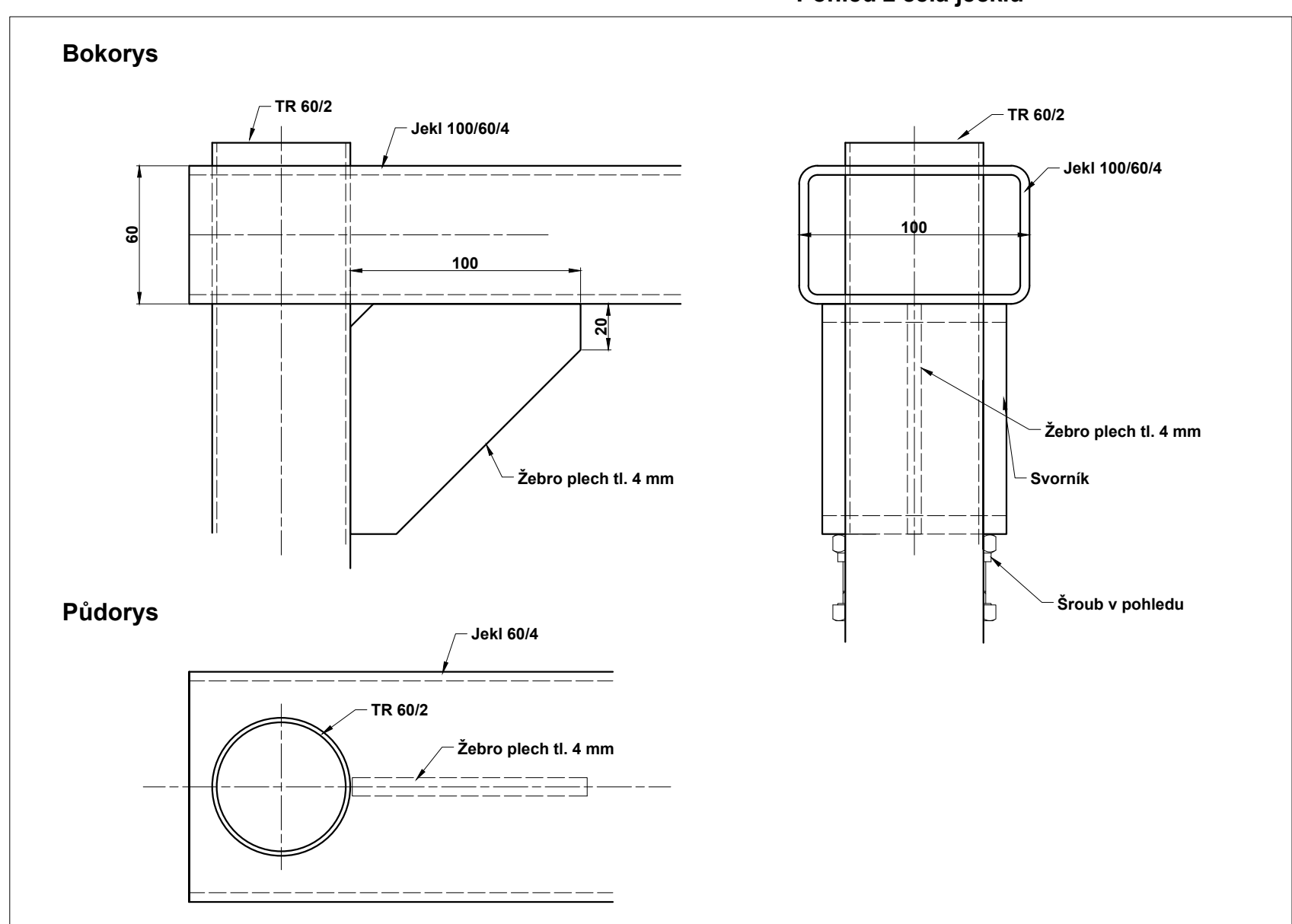
Detail uchycení znaku C.2., M 1:10



Detail uchycení znaku C.2., M 1:10



Detail spoje jekl 100/60-TR60 , M 1 : 2,5



VÝKRES NENÍ DÍLENSKÁ DOKUMENTACE

Výškový systém Balt p.v.				Souřadný systém S-JTSK	
6					
5					
4					
3					
2					
1					
REVIZE	POPIS		DATUM	SCHVÁLIL	
Sweco Hydroprojekt a.s. Ústředí Praha Táborská 31, 140 16 Praha 4; praha@sweco.cz; www.sweco.cz				SWECO	
VYPRACOVAL	Ing. Janoušková	HIP	Ing. Janoušková	T. KONTROLA	Ing. Kaňkovský
PROJEKTANT	Ing. Janoušková	HIP	Ing. Janoušková	DATUM	04.2018
OBJEDNATEL	Povodí Moravy, státní podnik			OKRES	
AKCE: Úprava plavebního značení na mostech Baťova Kanálu				ČÍSLO ZAKÁZKY	11 7250 01 03
				STUPEŇ	DPS
				FORMÁT	5 A4
				MĚŘÍTKO	1:200
				ARCHIVNÍ ČÍSLO	001530/18/1
PŘÍLOHA: ř.km 2,336 - železniční most Sudoměřice				ČÍSLO PŘÍLOHY	D.2.1
					an 1

Tato dokumentace včetně všech příloh (s výjimkou dat poskytnutých objednatелеm) je duševním vlastnictvím akciové společnosti Sweco Hydroprojekt a.s. Objednatel této dokumentace je oprávněn ji využít k účelům vyplývajícím z uzavřené smlouvy bez jakéhokoli omezení. Jiné osoby (jak fyzické, tak právnické) nejsou bez předchozího výsledného souhlasu objednatele oprávněny tuto dokumentaci ani její části jakkoli využívat, kopírovat (ani jiným způsobem rozmnožovat) nebo zpřístupnit dalším osobám.
Poznámka: Podpisy zpracovatelů jsou připojeny pouze k výstisku číslo 01 nebo originálu přílohy (matrice).